



ACHTUNG!
Auch bei ausgeschaltetem
Hauptschalter unter
Spannung
ATTENTION!
Voltage also present when
main switch is turned off

Taster-Funktion	IP-Linee
Dauerlicht	☐ rot
Aus	☐ blink
Sensor (5min)	☐ neutral

IBB
Ingenieur - Büro Böhm
Elektrovertriebs GmbH
Rath Schwanenweg 1, 51109 Solingen
13 Watt | 110-240 Volt | 50/60 Hz | IP 20
CE
EXTC
Antrag 192373
Stk. 4.501.0072

Schaltschrank - Leuchten



IBB
IBB 5012 w
6153 525
IEC/EN 60947-5-1 IP65
ACIS Ue 240V/le 3A U_i 250V
A300 SAME POL.
100-500
LISTED E123181

Unternehmen	4
Schaltschrankleuchten IBB-Produktfamilien	6
LED-NORMO-LUX 13 Watt, 110 - 240 Volt / 50 + 60 Hz	8
LED-NORMO-LUX-FI 13 Watt, 230 Volt, 50 Hz	10,13
LED-NORMO-LUX 19 Watt, 110 - 240 Volt / 50 + 60 Hz	14
LED-KOMPAKT-LUX 8 Watt, 110 - 240 Volt / 50 + 60 Hz	16
LED-KOMPAKT-LUX für Gleichspannung 8 Watt, 24 Volt DC	18
LED-MAGNETO-LUX 8 Watt, 110 - 240 Volt, 50 + 60 Hz	20
Schaltschrankleuchten mit KLIMA-Verschaltung	22
Zubehör	24



Innovative Schaltschrankleuchten „Made in Germany“

IBB - Ingenieur Büro Böhm, Elektrovertriebs GmbH ist ein erfahrener Hersteller von Schaltschrankleuchten. Seit über 30 Jahren stehen unsere Kunden im Mittelpunkt und wir entwickeln mit ihnen zeitgemäße Leuchtenkonzepte für Schaltschränke und Steuerungsgehäuse.

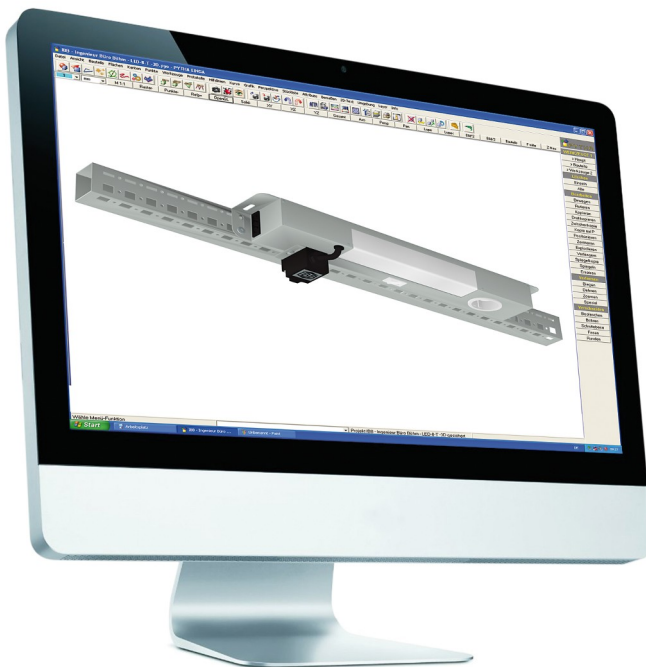
Unser Service, die Funktionalität und die Qualität unserer Produkte orientieren sich stets an den hohen Anforderungen unserer Kunden.

Kein Produkt verlässt ungeprüft unser Haus. Das garantiert Ihnen jederzeit funktionierende Technik.

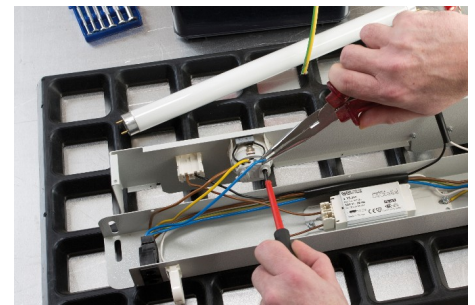
Unser Leitfaden und Motto: „**IBB = Immer Besser Beraten**“ steht seit der Firmengründung 1991 für:

Kompetente Beratung durch erfahrene Ansprechpartner bei **IBB** und unseren Vertriebspartnern. Flexible Lösungen zum Nutzen des Anwenders. Partnerschaftliche Zusammenarbeit mit unseren Kunden. Zuverlässige Produkte durch Verwendung geprüfter Komponenten namhafter Hersteller und Lieferanten.

Langjährige Kundenbindungen und ein hohes Maß an Kundenzufriedenheit bestätigen unseren Erfolg.



Im ersten Schritt werden neue Ideen für Schaltschrankleuchten als 3D-Modell am Computer visualisiert. Nach der Fertigung verschiedener Muster werden die Leuchten durch verlässliche Tests und Prüfprozesse zur Serienreife gebracht.



Unsere Fertigungsstätten werden regelmäßig durch den VDE überwacht, um auch in Zukunft leistungsfähige und zuverlässige Produkte liefern zu können.



Die optimale Ausleuchtung von Schaltschränken und -gehäusen bildet die Basis für gute Arbeitsbedingungen für den Service-Techniker vor Ort. Sie sind bei der Inbetriebnahme und bei Wartungsarbeiten auf gute Beleuchtung im Schaltschrank angewiesen.

Unsere Schaltschrankleuchten schaffen eine wesentliche Verbesserung der Sichtverhältnisse, insbesondere bei Störungen und Ausfällen einer Anlage. So wird eine schnelle und fehlerfreie Verdrahtung ermöglicht und die Produktionsausfallzeiten werden minimiert.

Mit unseren optimierten LED-Normo-Lux Schaltschrankleuchten erreichen wir eine ausgewogene Lichtverteilung im Schrank.

IBB-Schaltschrankleuchten werden nach den gültigen Normen und technischen Vorschriften des VDE konstruiert, produziert und geprüft. Unsere Schaltschrankleuchten für den Industriebedarf leuchten den Schrank optimal aus, sind robust und extrem langlebig.



Wir setzen bei der Fertigung unserer Produkte auf das Label „Made in Germany“. Die Zertifizierung nach ISO 9001:2015 bestätigt die Qualität unserer Waren, die unter Verwendung hochwertiger Komponenten renommierter Hersteller produziert werden.

Ihre Bestellungen werden Dank unseres vielfältigen Lagerbestandes innerhalb von 24 Stunden versendet.

Sondertypen liefern wir in der Regel innerhalb einer Woche.

Ein gut abgestimmtes Zubehörprogramm sorgt für ein umfassendes Produktsortiment.



Jede Schaltschrankleuchte wird nach einem genau definierten Prüfplan auf Sicherheit und Funktion getestet bevor sie zur Auslieferung bereit gestellt wird.

Die Schaltschrankleuchten werden einbaufertig verpackt und versendet. Unsere praktischen und umweltfreundlichen Verpackungen gewährleisten eine sichere Lieferung und garantieren durch einfache Handhabung einen reibungslosen Ablauf bis an den Montageplatz.



Schaltschrankleuchten

IBB-Produktfamilien

Tasker-Funktion / IR-L...
Dauerlicht
Aus
Sensor (5...

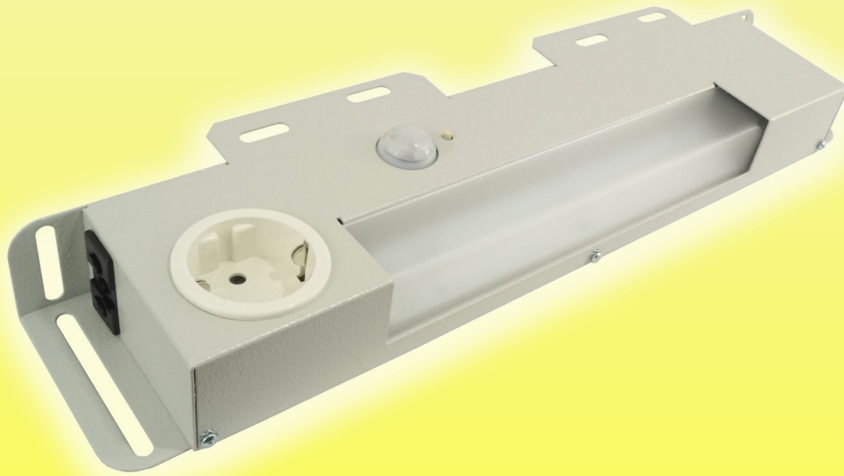
ON
ent...
s turned off

Schaltschrankleuchten | IBB-Produktfamilien

Made
in
Germany

Schaltschrankleuchten IBB-Produktfamilien

LED-NORMO-LUX	13 Watt	110 - 240 V / 50 + 60 Hz
LED-NORMO-LUX-FI	13 Watt	230 V / 50 Hz
LED-NORMO-LUX	19 Watt	110 - 240 V / 50 + 60 Hz
LED-KOMPAKT-LUX	8 Watt	24 Volt / DC
LED-KOMPAKT-LUX	8 Watt	110 - 240 V / 50 + 60 Hz
LED-MAGNETO-LUX	8 Watt	110 - 240 V / 50 + 60 Hz
Klima-Verschaltung	13 Watt	110 - 240 V / 50 + 60 Hz



Schaltschrankleuchten

LED-NORMO-LUX

LED Modul | 13 Watt



Schaltschrankleuchten | LED-NORMO-LUX

Made
in
Germany

LED-NORMO-LUX | 13 Watt

LED-Schaltschrankleuchte mit Steckdose | optional mit IR-Bewegungssensor

Universal-Befestigungslaschen für Befestigung im 25mm Raster

Leistung: 13 Watt, 1400 Lumen

Betriebsspannung: 110 – 240 Volt / 50 + 60 Hz

Schutzkontakt-Steckdose 16 A oder

optional mit länderspezifischer Steckdose

aufgebauter Türkontaktschalter oder IR-Bewegungssensor

Durchgangsverdrahtung für Anreihenschränke

Stecksystem gemäß EN60320

Approbation: CE, EMC, ENEC



Schaltschrankleuchten | LED-NORMO-LUX



ab 600 mm Schrankbreite

LED-NORMO-LUX | 13 Watt

110 – 240 Volt / 50 + 60 Hz
LED-Modul
Universal-Befestigung
mit ENEC und EMC-Prüfzeichen

Ausstattung

aufgebauter Türkontaktschalter (-T)
Ein- / Ausschalter
Steckdose
Leuchtmittel
Durchgangsverdrahtung
Abdeckscheibe
optional: länderspezifische Steckdose

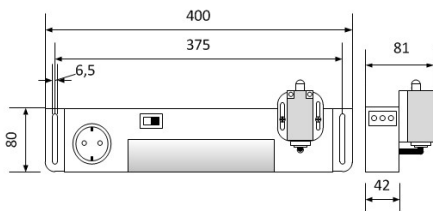
Technische Daten

Betriebsspannung: 110-240 Volt / 50+60 Hz
Lichtmenge: 1400 Lumen
Leuchtmittel:
- LED 13 Watt
- Lichtfarbe: Cool White 5000K
Energieklasse: A+
Schutzkontakt-Steckdose 16 A
Steckkontakte: gemäß EN60320
Schutzart: IP 20
Schutzklasse: I
Farbe: RAL 7035
Art.-Gewicht/inkl. Verpackung: 1,1kg/1,4kg
Approbationen: CE, EMC, ENEC



Abmessungen (mm)

Länge über alles: 400 mm
Befestigungsmaß: 375 mm



Artikel-Nr.

Schalter

LED-13D-- Ein- /Ausschalter
LED-13D-T Türkontaktschalter
und Ein- / Ausschalter

ab 600 mm Schrankbreite

LED-NORMO-LUX | 13 Watt

110 – 240 Volt / 50 + 60 Hz
LED-Modul
Universal-Befestigung
Infrarot-Sensor
mit ENEC und EMC-Prüfzeichen

Ausstattung

Infrarot-Sensor (Einschaltzeit ca. 5 min.)
Automatik- / Ein- / Austaster
Steckdose
Leuchtmittel
Durchgangsverdrahtung
Abdeckscheibe
optional: länderspezifische Steckdose

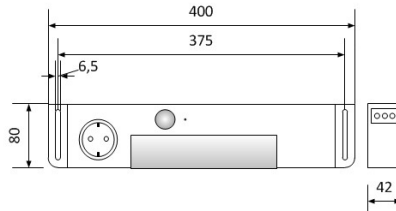
Technische Daten

Betriebsspannung: 110-240 Volt / 50+60 Hz
Lichtmenge: 1400 Lumen
Leuchtmittel:
- LED 13 Watt
- Lichtfarbe: Cool White 5000K
Energieklasse: A+
Schutzkontakt-Steckdose 16 A
Steckkontakte: gemäß EN60320
Schutzart: IP 20
Schutzklasse: I
Farbe: RAL 7035
Art.-Gewicht/inkl. Verpackung: 1,1kg/1,4kg
Approbationen: CE, EMC, ENEC



Abmessungen (mm)

Länge über alles: 400 mm
Befestigungsmaß: 375 mm



Artikel-Nr.

Schalter

LED-13D-IR Infrarot-Sensor mit
Automatik- /Ein- /
Austaster

ab 600 mm Schrankbreite

LED-NORMO-LUX-FI | 13 Watt

230 Volt / 50 Hz
LED-Modul
Universal-Befestigung
Fehlerstromschutzschalter RCD
mit ENEC und EMC-Prüfzeichen

Ausstattung

aufgebauter Türkontaktschalter (-T)
Fehlerstromschutzschalter RCD
Ein- / Ausschalter
Steckdose
Leuchtmittel
Durchgangsverdrahtung
Abdeckscheibe
optional: länderspezifische Steckdose

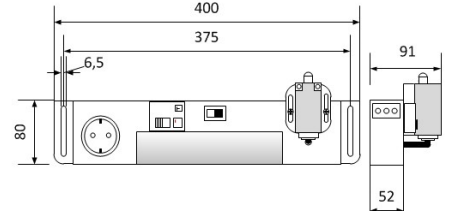
Technische Daten

Betriebsspannung: 230 Volt / 50 Hz
Fehlerstromschutzschalter 25A / 0,03A
Lichtmenge: 1400 Lumen
Leuchtmittel:
- LED 13 Watt
- Lichtfarbe: Cool White 5000K
Energieklasse: A+
Schutzkontakt-Steckdose 16 A
Steckkontakte: gemäß EN60320
Schutzart: IP 20
Schutzklasse: I
Farbe: RAL 7035
Art.-Gewicht/inkl. Verpackung: 1,3kg/1,6kg
Approbationen: CE, EMC, ENEC



Abmessungen (mm)

Länge über alles: 400 mm
Befestigungsmaß: 375 mm



Artikel-Nr.

Schalter

LED-13D-T-FI Türkontaktschalter
und Ein- / Ausschalter

Made
in
Germany

Schaltschrankleuchten

LED-NORMO-LUX

13 Watt

Universal-Befestigung



ab 600 mm Schrankbreite

LED-NORMO-LUX | 13 Watt

110 – 240 Volt / 50 + 60 Hz
LED-Modul
Universal-Befestigung
mit ENEC und EMC-Prüfzeichen
potentialfreier Kontakt (3A)
über Steckverbinder ST 17/2

Ausstattung

aufgebauter Türkontaktschalter (-T)
Ein- / Ausschalter
Steckdose
Leuchtmittel
Durchgangsverdrahtung
Abdeckscheibe
optional: länderspezifische Steckdose

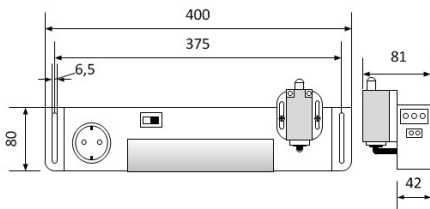
Technische Daten

Betriebsspannung: 110-240 Volt / 50+60 Hz
Lichtmenge: 1400 Lumen
Leuchtmittel:
- LED 13 Watt
- Lichtfarbe: Cool White 5000K
Energieklasse: A+
Schutzkontakt-Steckdose 16 A
Steckkontakte: gemäß EN60320
Steckkontakte GST 18/3, ST 17/2
Schutzart: IP 20
Schutzklasse: I
Farbe: RAL 7035
Art.-Gewicht/inkl. Verpackung: 1,1kg/1,4kg
Approbationen: CE, EMC, ENEC



Abmessungen (mm)

Länge über alles: 400 mm
Befestigungsmaß: 375 mm



ab 600 mm Schrankbreite

LED-NORMO-LUX | 13 Watt

110 – 240 Volt / 50 + 60 Hz
LED-Modul
Universal-Befestigung
mit ENEC und EMC-Prüfzeichen
Steckanschluss für konfektionierten
Türkontaktschalter (BS-T-06)

Ausstattung

Ein- / Aus- / TKS-Wippschalter
Steckdose
Leuchtmittel
Durchgangsverdrahtung
Abdeckscheibe
optional: länderspezifische Steckdose

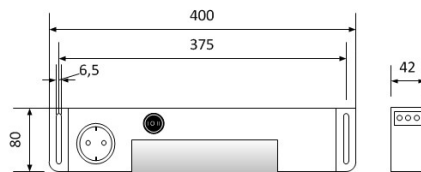
Technische Daten

Betriebsspannung: 110-240 Volt / 50+60 Hz
Lichtmenge: 1400 Lumen
Leuchtmittel:
- LED 13 Watt
- Lichtfarbe: Cool White 5000K
Energieklasse: A+
Schutzkontakt-Steckdose 16 A
Steckkontakte: gemäß EN60320
Steckkontakte GST 18/3, ST 17/2
Schutzart: IP 20
Schutzklasse: I
Farbe: RAL 7035
Art.-Gewicht/inkl. Verpackung: 1,0kg/1,3kg
Approbationen: CE, EMC, ENEC



Abmessungen (mm)

Länge über alles: 400 mm
Befestigungsmaß: 375 mm



Artikel-Nr. Schalter

LED-13D-P-T Türkontaktschalter
und Ein- / Ausschalter

Artikel-Nr. Schalter

LED-13D-S Ein- / Aus- / TKS-
Wippschalter

Schaltschrankleuchten

LED-NORMO-LUX

13 Watt

mit Befestigung „von unten“
für Standschränke, insbesondere
für VX-25 Anreihsschränke

ab 600 mm Schrankbreite

LED-NORMO-LUX | 13 Watt

110 – 240 Volt / 50 + 60 Hz

LED-Modul

mit Befestigung „von unten“ und
Universal-Befestigung
mit ENEC und EMC-Prüfzeichen**Ausstattung**

aufgebauter Türkontaktschalter (-T)
Ein- / Ausschalter
Steckdose
Leuchtmittel
Durchgangsverdrahtung
Abdeckscheibe
optional: länderspezifische Steckdose

Technische Daten

Betriebsspannung: 110-240 Volt / 50+60 Hz

Lichtmenge: 1400 Lumen

Leuchtmittel:

- LED 13 Watt
- Lichtfarbe: Cool White 5000K

Energieklasse: A+

Schutzkontakt-Steckdose 16 A

Steckkontakte: gemäß EN60320

Schutzart: IP 20

Schutzklasse: I

Farbe: RAL 7035

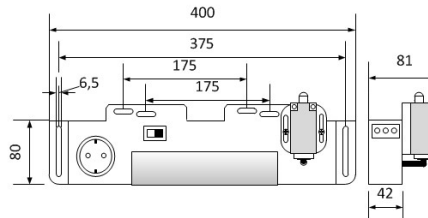
Art.-Gewicht/inkl. Verpackung: 1,1kg/1,4kg

Approbationen: CE, EMC, ENEC

**Abmessungen (mm)**

Länge über alles: 400 mm

Befestigungsmaß: 175 mm und 375 mm

**Artikel-Nr.****LED-13UD--****Schalter**

Ein- / Ausschalter

LED-13UD-T

Türkontaktschalter

und Ein- / Ausschalter

ab 600 mm Schrankbreite

LED-NORMO-LUX | 13 Watt

110 – 240 Volt / 50 + 60 Hz

LED-Modul

mit Befestigung „von unten“ und
Universal-Befestigung
Infrarot-Sensor
mit ENEC und EMC-Prüfzeichen**Ausstattung**

Infrarot-Sensor (Einschaltzeit ca. 5 min.)
Automatik- / Ein- / Austaster
Steckdose
Leuchtmittel
Durchgangsverdrahtung
Abdeckscheibe
optional: länderspezifische Steckdose

Technische Daten

Betriebsspannung: 110-240 Volt / 50+60 Hz

Lichtmenge: 1400 Lumen

Leuchtmittel:

- LED 13 Watt
- Lichtfarbe: Cool White 5000K

Energieklasse: A+

Schutzkontakt-Steckdose 16 A

Steckkontakte: gemäß EN60320

Schutzart: IP 20

Schutzklasse: I

Farbe: RAL 7035

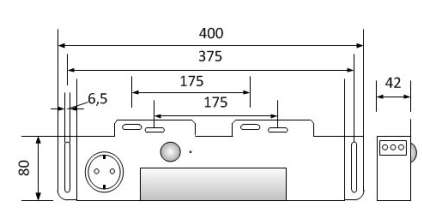
Art.-Gewicht/inkl. Verpackung: 1,1kg/1,4kg

Approbationen: CE, EMC, ENEC

**Abmessungen (mm)**

Länge über alles: 400 mm

Befestigungsmaß: 175 mm und 375 mm

**Artikel-Nr.****LED-13UD-IR****Schalter**

Infrarot-Sensor mit

Automatik- /Ein- /

Austaster

Made
in
Germany

Schaltschrankleuchten

LED-NORMO-LUX

13 Watt

mit Befestigung „von unten“
für Standschränke, insbesondere
für VX25-Anreiheschränke



ab 600 mm Schrankbreite

LED-NORMO-LUX | 13 Watt

110 – 240 Volt / 50 + 60 Hz

LED-Modul

mit Befestigung „von unten“+univ.
mit ENEC und EMC-Prüfzeichen
potentialfreier Kontakt (3A)
über Steckverbinder ST 17/2

Ausstattung

aufgebauter Türkontaktschalter (-T)
Ein- / Ausschalter
Steckdose
Leuchtmittel
Durchgangsverdrahtung
Abdeckscheibe
optional: länderspezifische Steckdose

Technische Daten

Betriebsspannung: 110-240 Volt / 50+60 Hz

Lichtmenge: 1400 Lumen

Leuchtmittel:

- LED 13 Watt
- Lichtfarbe: Cool White 5000K

Energieklasse: A+

Schutzkontakt-Steckdose 16 A

Steckkontakte: gemäß EN60320

Steckkontakte GST 18/3, ST 17/2

Schutzart: IP 20

Schutzklasse: I

Farbe: RAL 7035

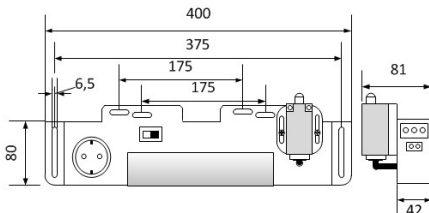
Art.-Gewicht/inkl. Verpackung: 1,1kg/1,4kg

Approbationen: CE, EMC, ENEC



Abmessungen (mm)

Länge über alles: 400 mm
Befestigungsmaß: 175 mm und 375 mm



Artikel-Nr. Schalter

LED-13UD-P-T Türkontaktschalter
und Ein- / Ausschalter

ab 600 mm Schrankbreite

LED-NORMO-LUX-FI | 13 Watt

230 Volt / 50 Hz

LED-Modul

mit Befestigung „von unten“ und
Universal-Befestigung
Fehlerstromschutzschalter RCD
mit ENEC und EMC-Prüfzeichen

Ausstattung

aufgebauter Türkontaktschalter (-T)
Fehlerstromschutzschalter RCD
Ein- / Ausschalter
Steckdose
Leuchtmittel
Durchgangsverdrahtung
Abdeckscheibe
optional: länderspezifische Steckdose

Technische Daten

Betriebsspannung: 230 Volt / 50 Hz

Fehlerstromschutzschalter 25A / 0,03A

Lichtmenge: 1400 Lumen

Leuchtmittel:

- LED 13 Watt
- Lichtfarbe: Cool White 5000K

Energieklasse: A+

Schutzkontakt-Steckdose 16 A

Steckkontakte: gemäß EN60320

Schutzart: IP 20

Schutzklasse: I

Farbe: RAL 7035

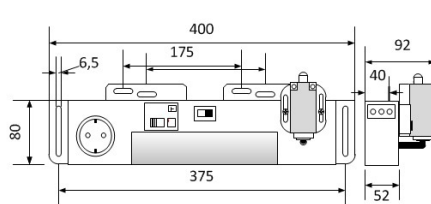
Art.-Gewicht/inkl. Verpackung: 1,3kg/1,6kg

Approbationen: CE, EMC, ENEC



Abmessungen (mm)

Länge über alles: 400 mm
Befestigungsmaß: 175 mm und 375 mm



Artikel-Nr. Schalter

LED-13UD-T-FI Türkontaktschalter
und Ein- / Ausschalter

Schaltschrankleuchten

LED-NORMO-LUX

19 Watt

mit Befestigung „von unten“
für Standschränke, insbesondere
für VX25-Anreiheschränke



ab 1000 mm Schrankbreite

LED-NORMO-LUX | 19 Watt

110 – 240 Volt / 50 + 60 Hz

LED-Module
mit Befestigung „von unten“ und
Universal-Befestigung

Ausstattung

- aufgebauter Türkontaktschalter (-T)
- Ein- / Ausschalter
- Steckdose
- Leuchtmittel
- Durchgangsverdrahtung
- Abdeckscheibe
- optional: länderspezifische Steckdose

Technische Daten

Betriebsspannung: 110-240 Volt / 50+60 Hz

Lichtmenge: 2000 Lumen

Leuchtmittel:

- LED 19 Watt
- Lichtfarbe: Cool White 5000K

Energieklasse: A+

Schutzkontakt-Steckdose 16 A

Steckkontakte: gemäß EN60320

Schutzart: IP 20

Schutzklasse: I

Farbe: RAL 7035

Art.-Gewicht/inkl. Verpackung: 2,0kg/2,5kg

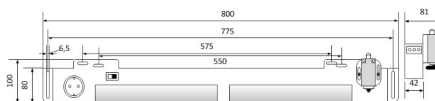
Approbationen: CE, EMC



Abmessungen (mm)

Länge über alles: 800 mm

Befestigungsmaß: 550, 575 und 775 mm



Artikel-Nr.

Schalter

LED-19U--

Ein- / Ausschalter

LED-19U-T

Türkontaktschalter
und Ein- / Ausschalter

LED-NORMO-LUX | 19 Watt

LED-Schaltschrankleuchte mit Steckdose

Universal-Befestigungslaschen für Befestigung im 25mm Raster
extra Laschen für die Befestigung „von unten“ in VX25 Schränken
Leistung: 19 Watt, 2000 Lumen
Betriebsspannung: 110 – 240 Volt / 50 + 60 Hz
Schutzkontakt-Steckdose 16 A oder
optional mit länderspezifischer Steckdose
aufgebauter Türkontaktschalter
Durchgangsverdrahtung für Anreihenschränke
Stecksystem gemäß EN60320
Approbation: CE und EMC



Schaltschrankleuchten | LED-NORMO-LUX

Schaltschrankleuchten

LED-KOMPAKT-LUX

8 Watt

Infrarot-Bewegungssensor



ab 400 mm Gehäusebreite

LED-KOMPAKT-LUX | 8 Watt

110 – 240 Volt / 50 + 60 Hz

LED-Modul

Infrarot-Sensor

mit ENEC und EMC-Prüfzeichen

Ausstattung

- Infrarot-Sensor (Einschaltzeit ca. 5 Min.), (-IR)
- Automatik- / Ein- / Austaster (-IR)
- Ein- / Ausschalter
- Leuchtmittel
- Abdeckscheibe
- 2m fest angeschlossene Netzzuleitung

Technische Daten

Betriebsspannung: 110-240 Volt / 50+60 Hz

Lichtmenge: 675 Lumen

Leuchtmittel:

- LED 8 Watt
- Lichtfarbe: Cool White 5000K

Energieklasse: B

Netzzuleitung: HO5VV-F 3G, 0,75mm² orange

Schutzart: IP 20

Schutzklasse: I

Farbe: RAL 7035

Art.-Gewicht/inkl. Verpackung: 0,6kg/0,7kg

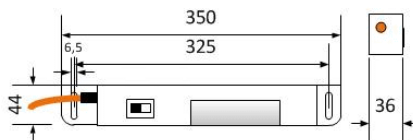
Approbationen: CE, EMC, ENEC



Abmessungen (mm)

Länge über alles: 350 mm

Befestigungsmaß: 325 mm



Artikel-Nr.

Schalter

LED-K8-F

Ein- / Ausschalter

LED-K8-F-IR

Infrarot-Sensor und
Automatik- / Ein- /
Austaster

ab 400 mm Gehäusebreite

LED-KOMPAKT-LUX | 8 Watt

110 – 240 Volt / 50 + 60 Hz

LED-Modul

Infrarot-Sensor

Magnetbefestigung

mit ENEC und EMC-Prüfzeichen

Ausstattung

- Infrarot-Sensor (Einschaltzeit ca. 5 Min.), (-IR)
- Automatik- / Ein- / Austaster (-IR)
- Ein- / Ausschalter
- Leuchtmittel
- Abdeckscheibe
- 2m fest angeschlossene Netzzuleitung
- Magnetbefestigung

Technische Daten

Betriebsspannung: 110-240 Volt / 50+60 Hz

Lichtmenge: 675 Lumen

Leuchtmittel:

- LED 8 Watt
- Lichtfarbe: Cool White 5000K

Energieklasse: B

Netzzuleitung: HO5VV-F 3G, 0,75mm² orange

Schutzart: IP 20

Schutzklasse: I

Farbe: RAL 7035

Art.-Gewicht/inkl. Verpackung: 0,7kg/0,8kg

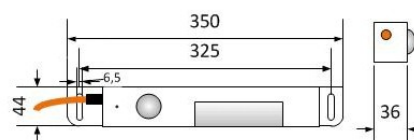
Approbationen: CE, EMC, ENEC



Abmessungen (mm)

Länge über alles: 350 mm

Befestigungsmaß: 325 mm



Artikel-Nr.

Schalter

LED-K8M-F

Ein- / Ausschalter

LED-K8M-F-IR

Infrarot-Sensor und
Automatik- / Ein- /
Austaster

LED-KOMPAKT-LUX | 8 Watt

LED-Schaltschrankleuchte
speziell für Wandgehäuse
optional mit IR-Bewegungssensor

Universal-Befestigungslaschen für Befestigung im 25mm Raster
oder magnetisch

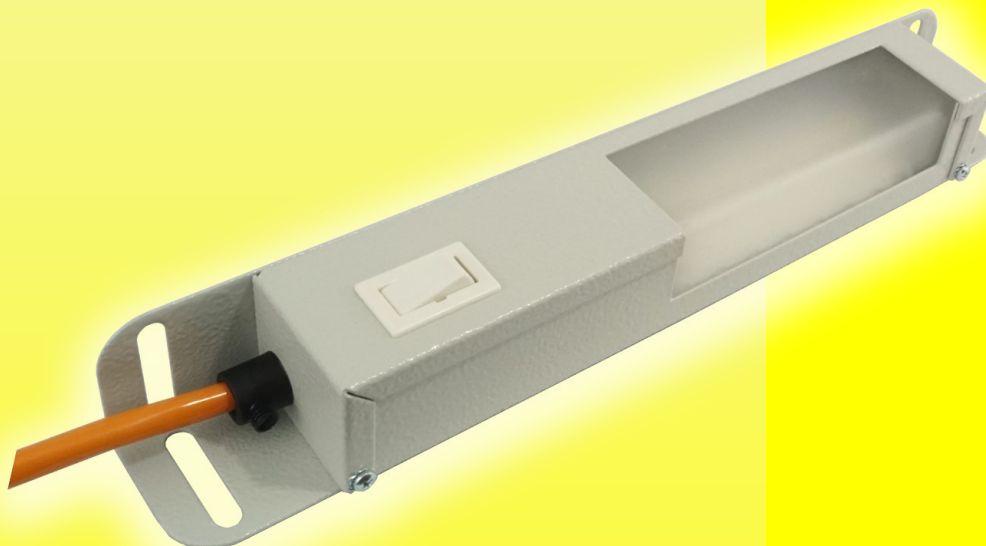
Leistung: 8 Watt, 675 Lumen

Betriebsspannung: 110 – 240 Volt / 50 + 60 Hz

Ein- / Ausschalter oder IR-Bewegungssensor

fest angeschlossene Netzzuleitung, orange, 2 Meter

Approbaton: CE, EMC, ENEC



Schaltschrankleuchten

LED-KOMPAKT-LUX

8 Watt, 24 Volt DC

Infrarot-Bewegungssensor



ab 400 mm Gehäusebreite

LED-KOMPAKT-LUX | 8 Watt

24 Volt / DC
LED-Modul
Infrarot-Sensor

Ausstattung

Infrarot-Sensor (Einschaltzeit ca. 5 Min.),
(-IR)
Automatik- / Ein- / Austaster (-IR)
Ein- / Ausschalter
Leuchtmittel
Abdeckscheibe
2m fest angeschlossene Netzzuleitung

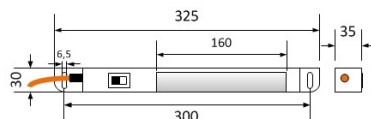
Technische Daten

Betriebsspannung: 24 Volt / DC
Lichtmenge: 750 Lumen
Leuchtmittel:
- LED 8 Watt
- Lichtfarbe: Cool White 5000K
Energieklasse: A+
Netzzuleitung: HO5VV-F 3G, 2x 0,75mm²
orange
Schutzart: IP 20
Schutzklasse: III
Farbe: RAL 7035
Art.-Gewicht/inkl. Verpackung: 0,5kg/0,6kg
Approbationen: CE und EMC



Abmessungen (mm)

Länge über alles: 325 mm
Befestigungsmaß: 300 mm



Artikel-Nr.

LED-K8-F-24V
LED-K8-F-IR-24V

Schalter

Ein- / Ausschalter
Infrarot-Sensor und
Automatik- / Ein- /
Austaster

ab 400 mm Gehäusebreite

LED-KOMPAKT-LUX | 8 Watt

24 Volt / DC
LED-Modul
Infrarot-Sensor
Magnetbefestigung

Ausstattung

Infrarot-Sensor (Einschaltzeit ca. 5 Min.),
(-IR)
Automatik- / Ein- / Austaster (-IR)
Ein- / Ausschalter
Leuchtmittel
Abdeckscheibe
2m fest angeschlossene Netzzuleitung
Magnetbefestigung

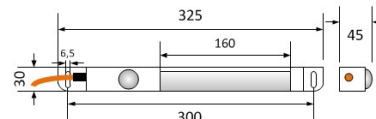
Technische Daten

Betriebsspannung: 24 Volt / DC
Lichtmenge: 750 Lumen
Leuchtmittel:
- LED 8 Watt
- Lichtfarbe: Cool White 5000K
Energieklasse: A+
Netzzuleitung: HO5VV-F 3G, 2x 0,75mm²
orange
Schutzart: IP 20
Schutzklasse: III
Farbe: RAL 7035
Art.-Gewicht/inkl. Verpackung: 0,6kg/0,7kg
Approbationen: CE und EMC



Abmessungen (mm)

Länge über alles: 325 mm
Befestigungsmaß: 300 mm



Artikel-Nr.

LED-K8M-F-24V
LED-K8M-F-IR-24V

Schalter

Ein- / Ausschalter
Infrarot-Sensor und
Automatik- / Ein- /
Austaster

LED-KOMPAKT-LUX | 8 Watt für Gleichspannung

LED-Schaltschrankleuchte mit Betriebsspannung 24 Volt / DC
speziell für Wandgehäuse
optional mit IR-Bewegungssensor

Universal-Befestigungslaschen für Befestigung im 25mm Raster
oder magnetisch

Leistung: 8 Watt, 750 Lumen

Betriebsspannung: 24 Volt / DC

Ein- / Ausschalter oder IR-Bewegungssensor

fest angeschlossene Netzzuleitung, orange, 2 Meter

Approbation: CE und EMC

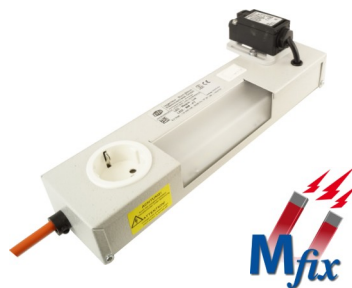


Schaltschrankleuchten LED-KOMPAKT-LUX

Schaltschrankleuchten

LED-MAGNETO-LUX

8 Watt



ab 400 mm Gehäusebreite

LED-MAGNETO-LUX | 8 Watt

110 – 240 Volt / 50 + 60 Hz
LED-Modul
Magnetbefestigung
mit ENEC und EMC-Prüfzeichen

Ausstattung

- aufgebauter Türkontaktschalter (-T)
- Ein- / Ausschalter
- Steckdose
- Leuchtmittel
- Abdeckscheibe
- 3m fest angeschlossene Netzzuleitung
- optional: länderspezifische Steckdose

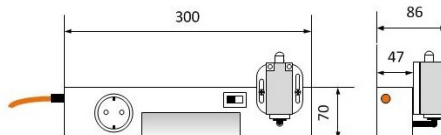
Technische Daten

Betriebsspannung: 110-240Volt / 50+60 Hz
Lichtmenge: 730 Lumen
Leuchtmittel:
- LED 8 Watt
- Lichtfarbe: Cool White 5000K
Energieklasse: A+
Netzzuleitung: HO5VV-F 3G, 1,5mm²
orange
Schutzart: IP 20
Schutzklasse: I
Farbe: RAL 7035
Art.-Gewicht/inkl. Verpackung: 1,5kg/1,7kg
Approbationen: CE, EMC, ENEC



Abmessungen (mm)

Länge über alles: 300 mm



Artikel-Nr.

Schalter

LED-8M-F

Ein-/Ausschalter

LED-8M-FT

Ein-/Ausschalter und
Türkontaktschalter

ab 400 mm Gehäusebreite

LED-MAGNETO-LUX | 8 Watt

110 – 240 Volt / 50 + 60 Hz
LED-Modul
Infrarot-Sensor
Magnetbefestigung
mit ENEC und EMC-Prüfzeichen

Ausstattung

- Infrarot-Sensor (Einschaltzeit ca. 5 Min.)
- Automatik- / Ein- / Austaster
- Steckdose
- Leuchtmittel
- Abdeckscheibe
- 3m fest angeschlossene Netzzuleitung
- optional: länderspezifische Steckdose

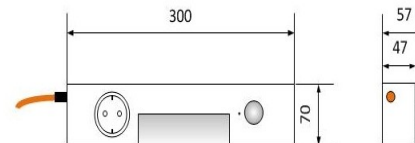
Technische Daten

Betriebsspannung: 110-240Volt / 50+60 Hz
Lichtmenge: 730 Lumen
Leuchtmittel:
- LED 8 Watt
- Lichtfarbe: Cool White 5000K
Energieklasse: A+
Netzzuleitung: HO5VV-F 3G, 1,5mm²
orange
Schutzart: IP 20
Schutzklasse: I
Farbe: RAL 7035
Art.-Gewicht/inkl. Verpackung: 1,5kg/1,7kg
Approbationen: CE, EMC, ENEC



Abmessungen (mm)

Länge über alles: 300 mm



Artikel-Nr.

Schalter

LED-8M-F-IR

Infrarot-Sensor und
Automatik- / Ein- /
Austaster

LED-MAGNETO-LUX | 8 Watt

LED-Schaltschrankleuchte mit Türkontaktschalter oder IR-Bewegungssensor

magnetische Befestigung

Leistung: 8 Watt, 730 Lumen

Betriebsspannung: 110 – 240 Volt / 50 + 60 Hz

Schutzkontakt-Steckdose oder optional mit länderspezifischer
Steckdose

fest angeschlossene Netzzuleitung, orange, 3 Meter

Approbation: CE, EMC, ENEC



Schaltschrankleuchten LED-MAGNETO-LUX

Schaltschrankleuchten

mit **KLIMA-Verschaltung**
Steckanschlüsse für
Kleinthermostat
und Filterlüfter



ab 600 mm Schrankbreite

LED-NORMO-LUX | 13 Watt

110 – 240 Volt / 50 + 60 Hz
LED-Modul
mit EMC-Prüfzeichen
Klima-Leuchte mit
Steckanschlüssen für Kleinther-
mostat und Lüfteranschluss

Ausstattung

aufgebauter Türkontaktschalter
Ein- / Ausschalter
Steckdose
Leuchtmittel
Durchgangsverdrahtung
Steckanschluss für:
- konfektioniertes Kleinthermostat
- geschalteten Ausgang zum Lüfter
Abdeckscheibe
optional: länderspezifische Steckdose

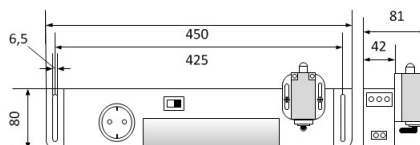
Technische Daten

Betriebsspannung: 110-240 Volt / 50+60 Hz
Lichtmenge: 1400 Lumen
Leuchtmittel:
- LED 13 Watt
- Lichtfarbe: Cool White 5000K
Energieklasse: A+
Schutzkontakt-Steckdose 16 A
Steckkontakte: gemäß EN60320
Steckkontakte GST 18/3
Schutzart: IP 20
Schutzklasse: I
Farbe: RAL 7035
Art.-Gewicht/inkl. Verpackung: 1,1kg/1,4kg
Approbationen: CE, EMC, ENEC



Abmessungen (mm)

Länge über alles: 450 mm
Befestigungsmaß: 425 mm



Artikel-Nr.
LED-13D-K-T

Schalter
Türkontaktschalter
und Ein- / Ausschalter

ab 600 mm Schrankbreite

LED-NORMO-LUX | 13 Watt

110 – 240 Volt / 50 + 60 Hz
LED-Modul
mit EMC-Prüfzeichen
potentialfreier Kontakt (3A)
über Steckverbinder GST 18/3

Ausstattung

aufgebauter Türkontaktschalter
Ein- / Ausschalter
Steckdose
Leuchtmittel
Durchgangsverdrahtung
Abdeckscheibe
optional: länderspezifische Steckdose

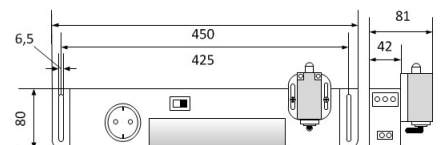
Technische Daten

Betriebsspannung: 110-240 Volt / 50+60 Hz
Lichtmenge: 1400 Lumen
Leuchtmittel:
- LED 13 Watt
- Lichtfarbe: Cool White 5000K
Energieklasse: A+
Schutzkontakt-Steckdose 16 A
Steckkontakte: gemäß EN60320
Steckkontakte GST 18/3
Schutzart: IP 20
Schutzklasse: I
Farbe: RAL 7035
Art.-Gewicht/inkl. Verpackung: 1,1kg/1,4kg
Approbationen: CE, EMC, ENEC



Abmessungen (mm)

Länge über alles: 450 mm
Befestigungsmaß: 425 mm



Artikel-Nr.
LED-13D-P-T

Schalter
Türkontaktschalter
und Ein- / Ausschalter
LED-13UD-P-T
Türkontaktschalter
und Ein- / Ausschalter

Schaltschrankleuchte mit KLIMA-Verschaltung

Schaltschrankleuchte mit Steckanschlüssen
für Kleinthermostat und Filterlüfter
oder als reiner potentialfreier Schaltkontakt (Schließer)

Universal-Befestigungslaschen für Befestigung im 25mm-Raster

Leistung: 13 Watt LED, 1400 Lumen

Betriebsspannung: 110 – 240 Volt / 50 + 60 Hz

Schutzkontakt-Steckdose oder

optional mit länderspezifischer Steckdose

aufgebauter Türkontaktschalter und Ein- / Ausschalter

Durchgangsverdrahtung für Anreihschränke mit Stecksystem

gemäß EN60320

Approbation: CE, EMC, ENEC



Schaltschrankleuchten mit KLIMA-Verschaltung

Schaltschrankleuchten

ZUBEHÖR

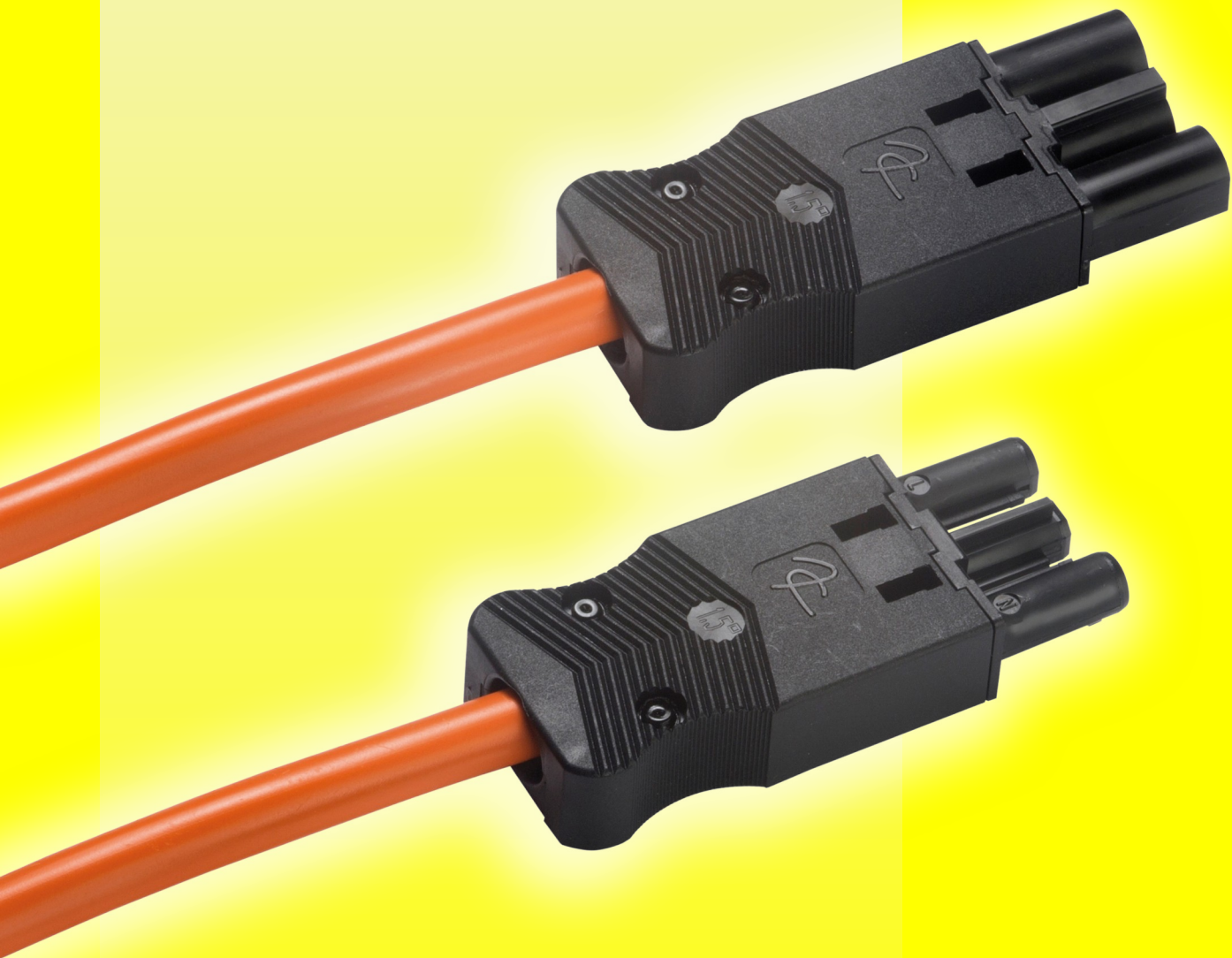
WZCO 11000

Schaltschrankleuchten ZUBEHÖR

Made
in
Germany

ZUBEHÖR

Netzzuleitungen
Verbindungsleitungen
konfektionierter Türkontaktschalter
länderspezifische Steckdosen
Stecker und Buchsen zur Selbstkonfektion
Türkontaktschalter

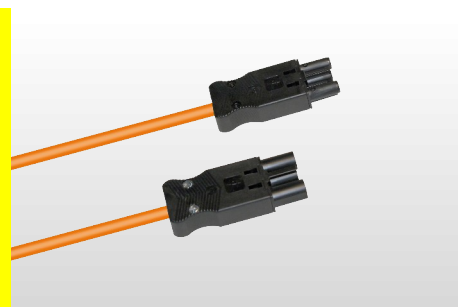


Schaltschrankleuchten ZUBEHÖR

Schaltschrankleuchten

ZUBEHÖR

Netzzuleitungen
Verbindungsleitungen
Türkontaktschalter
Steckkontakte



Netzzuleitungen

Artikel-Nr.	Länge	Farbe
BS-N-35	3,50 m	orange
BS-N-40	4,00 m	orange
BS-N-50	5,00 m	orange
BS-N-35gelb	3,00 m	gelb
BS-N-35grau	3,50 m	grau

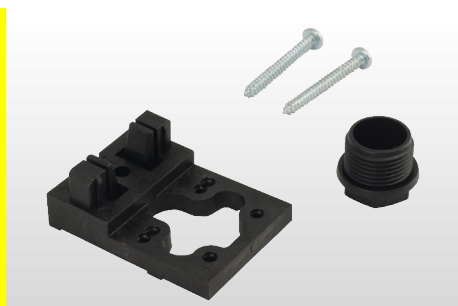
Verbindungsleitungen

Artikel-Nr.	Länge	Farbe
BS-V-04	40 cm	orange
BS-V-06	60 cm	orange
BS-V-07	70 cm	orange
BS-V-08	80 cm	orange
BS-V-09	90 cm	orange
BS-V-10	100 cm	orange
BS-V-11	110 cm	orange
BS-V-15	150 cm	orange
BS-V-17	170 cm	orange
BS-V-22	220 cm	orange
BS-V-06gelb	60 cm	gelb
BS-V-10gelb	100 cm	gelb
BS-V-06grau	60 cm	grau
BS-V-12grau	120 cm	grau

Schaltschrankleuchten

ZUBEHÖR

Länderspezifische Steckdosen



Montagesatz Türkontaktschalter

Artikel-Nr.	
XM-8004	Montagesatz für Türkontaktschalter

Türkontaktschalter

Artikel-Nr.	
IN62--	Türkontaktschalter 1 Schließer / 1 Öffner 240 Volt / 3 A
IN62-A2Z	Türkontaktschalter 2 Öffner



Anschlussleitungen für Klima-Leuchten

Artikel-Nr.	Länge	Farbe
-------------	-------	-------

Anschlussleitung von der Leuchte zum Schaltschranklüfter

BS-KA-35	3,50 m	orange abgemantelt / vercrimpt
-----------------	--------	--------------------------------

Verbindungsleitung für den Klimakontakt in Anreihschränken

BS-KV-06	60 cm	orange
BS-KV-17	170 m	orange

konfektionierter Türkontaktschalter

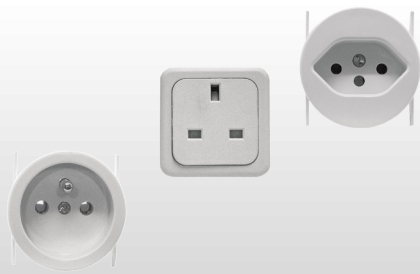
Artikel-Nr.

BS-T-06 konfektionierter Türkontaktschalter
Länge: 60 cm
mit ST-17/2 Stecker
inkl. Montageadapter XM-8004

Steckkontakte zur Selbstkonfektion

Artikel-Nr.	
-------------	--

BS-ST-3 schwarz	Stecker 3 pol.
BS-BU-3 Schwarz	Buchse 3 pol.
BS-ST-3grau	Stecker 3 pol. grau
BS-ST-2	Stecker 2 pol. grau



länderspezifische Steckdosen

Artikel-Nr.	
-------------	--

BS.....-BF	Belgien/Frankreich/ Tschechien
BS.....-GB	Großbritannien
BS.....-CH	Schweiz
BS.....-USA	USA

weitere Länder auf Anfrage



Immer Besser Beraten!

**Ingenieur Büro Böhm
Elektrovertriebs GmbH**

Alter Böesperder Weg 6
58706 Menden
Telefon 02373/39649-0
Telefax 02373/14259
info@ibb-boehm.de
www.ibb-boehm.de